

農機ガイダンス



圃場の[ステータス]ページに[農機ガイダンス]の部分があります。農機を使用することにあたって、必要な設定をできます。

- 1) 管理ゾーン
- 2) A-B ライン
- 3) ガイダンスパターン
- 4) 圃場の入り口



The screenshot shows the 'ステータス' (Status) page in the Xarvio Field Manager app. The page is divided into several sections:

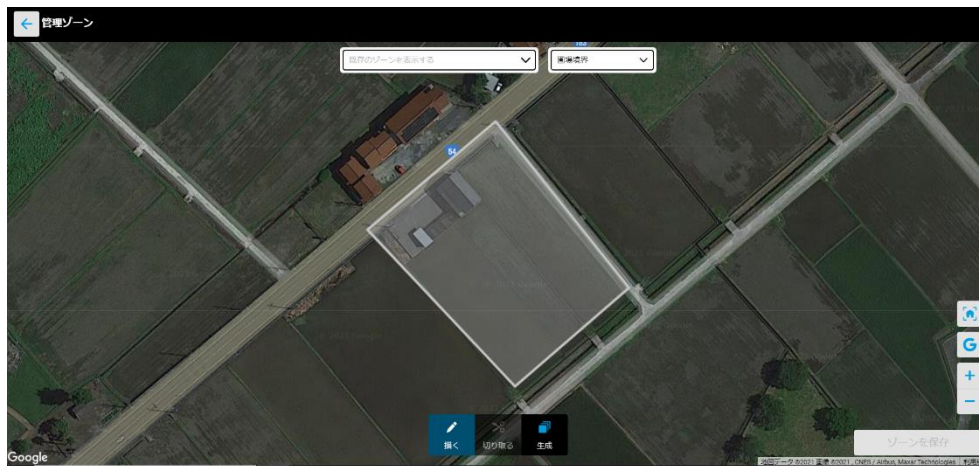
- Header:** 'あきだわら-管理ゾーンあり' (Aki-dawara - Management Zone Present). It displays '49.51 a' (area), 'BBCH 34' (stage), '1月 1日' (date), and 'あきだわら' (variety).
- Navigation:** Buttons for '作業終了' (Task Completed), '生育ステージを編集' (Edit Growth Stage), and '圃場名を変更' (Change Field Name).
- Records:** '圃場の記録' (Field Records) with a 'メモを追加' (Add Memo) button.
- Tasks:** '計画中のタスク' (Tasks in Progress) - 'タスクは予定されていません' (No tasks are scheduled). '完了タスク' (Completed Tasks) - '実行されたタスクはありません' (No tasks have been executed).
- Guidance Settings (highlighted with a red box):**
 - 農機ガイダンス** (Machine Guidance)
 - 管理ゾーン** (Management Zone) with a 'ゾーンを追加' (Add Zone) button.
 - A-Bライン** (A-B Line) with an 'A-Bラインを追加' (Add A-B Line) button.
 - ガイダンスパターン** (Guidance Pattern) with a 'ガイダンスパターンの追加' (Add Guidance Pattern) button.
 - 圃場の入り口** (Field Entrance) with a '圃場の入口を追加' (Add Field Entrance) button.
- Bottom:** A 'タスクを追加' (Add Task) button.
- Map:** An aerial view of the field with a yellow highlighted area. A legend for '平均緑生 (NDVI)' (Average Greenness (NDVI)) is visible, with values: 高 (0.80), 中 (0.50), 低 (0.20), 緑なし (-1.00).

管理ゾーン

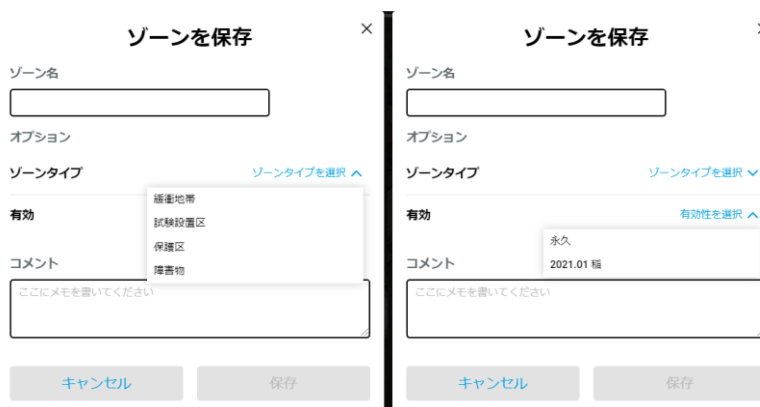
管理ゾーンは、防除や施肥から除外したい地域など特別な対応が必要な地域です。

- 管理ゾーンの作成方法

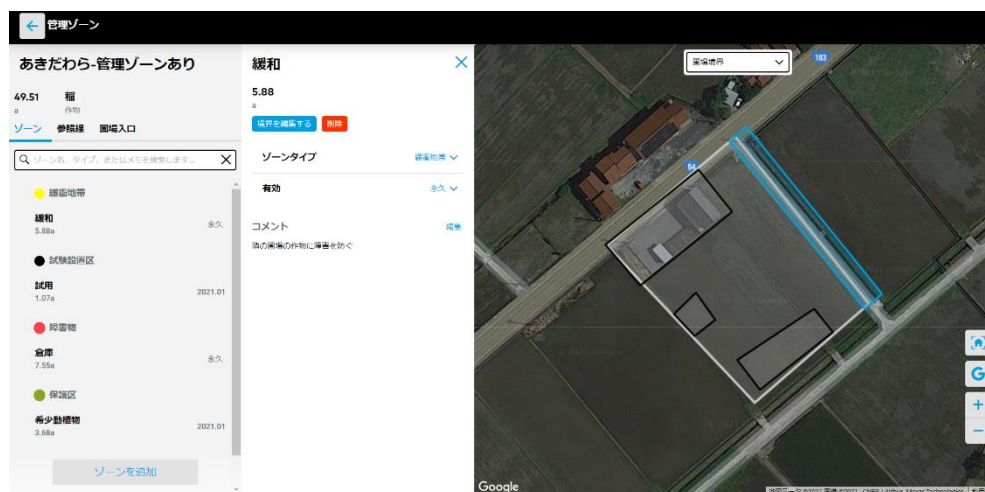
手描きすれば[描く]を使い、自動作成すれば[生成]を使います。



- ゾーンタイプは緩和地帯、試験設置区、保護区と障害物があります。有効性のタイプは永久と今季があります。

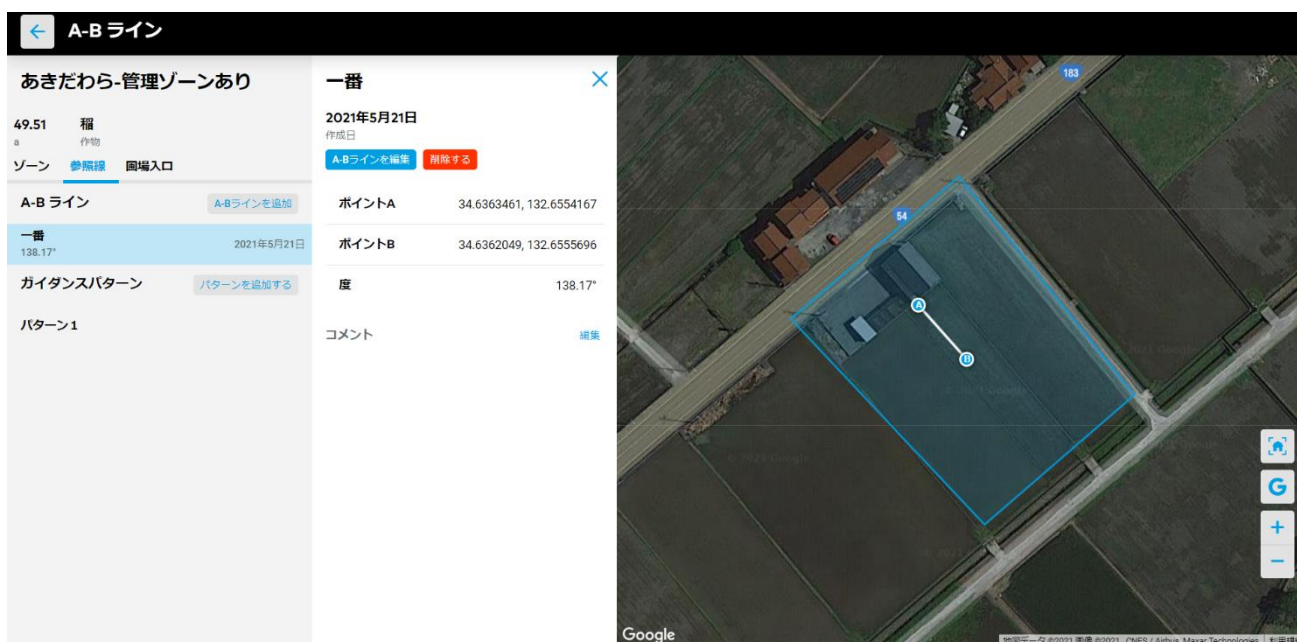


- 管理ゾーンリストと詳細ページ



A-B ライン

- A-B ラインは農機の走行方向を指定する線です。



A-B ライン

あきだわら-管理ゾーンあり

49.51 稲
a 作物

ゾーン 参照線 圃場入口

A-B ライン [A-Bラインを追加](#)

一番 2021年5月21日

ガイドンスパターン [パターンを追加する](#)

パターン1

一番

作成日 2021年5月21日

[A-Bラインを編集](#) [削除する](#)

ポイントA 34.6363461, 132.6554167

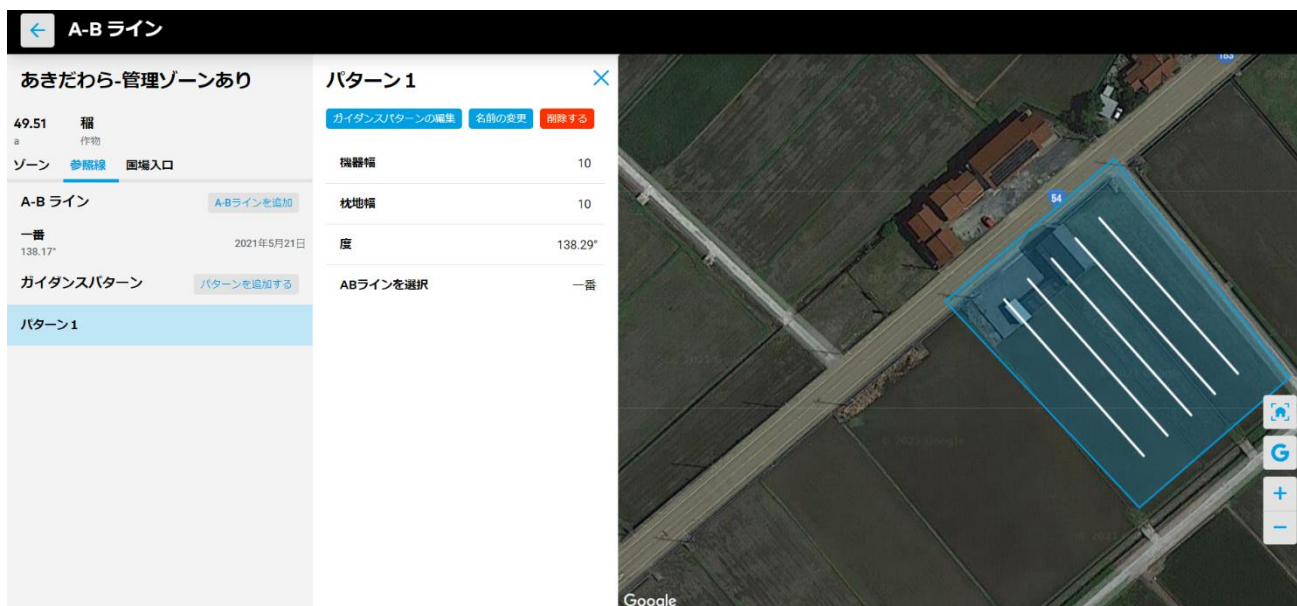
ポイントB 34.6362049, 132.6555696

度 138.17°

コメント [編集](#)

ガイドンスパターン

- ガイドンスパターンは農機の走行路線を指定します。



A-B ライン

あきだわら-管理ゾーンあり

49.51 稲
a 作物

ゾーン 参照線 圃場入口

A-B ライン [A-Bラインを追加](#)

一番 2021年5月21日

ガイドンスパターン [パターンを追加する](#)

パターン1

パターン1

[ガイドンスパターンの編集](#) [名前の変更](#) [削除する](#)

機器幅 10

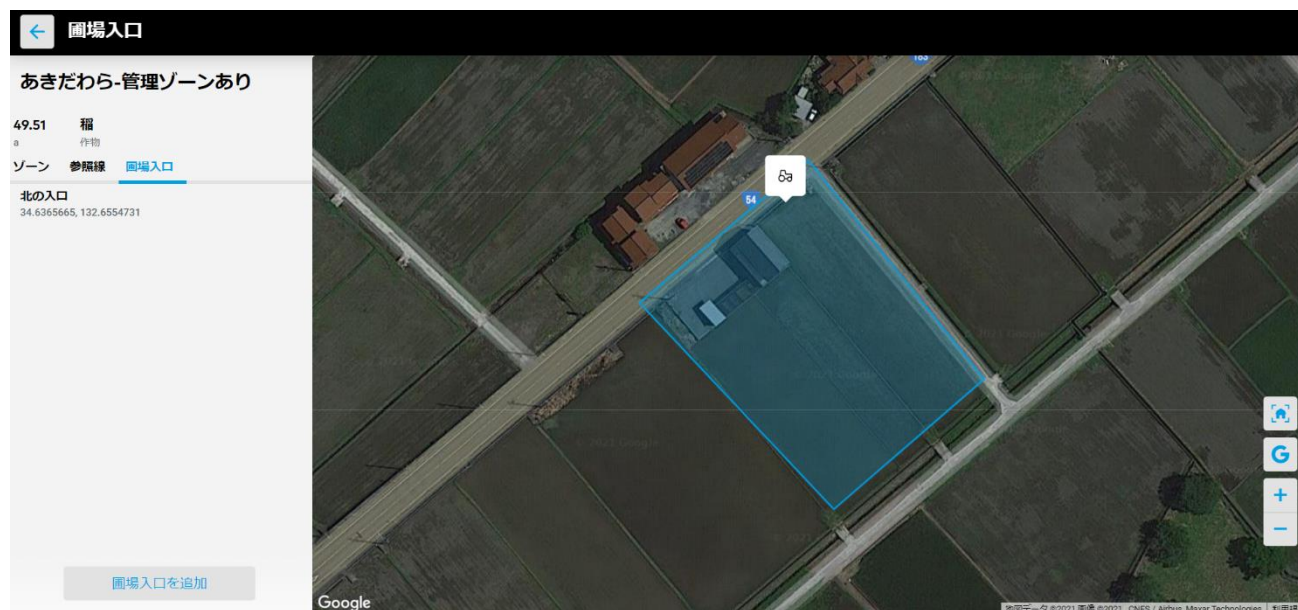
枕地幅 10

度 138.29°

ABラインを選択 一番

圃場の入り口

入口は農機が圃場に入るとき場所を指定します。



サービスの詳細やご利用開始のお問い合わせは
こちらまで

0120-014-660
japan@xarvio.info
www.xarvio.com